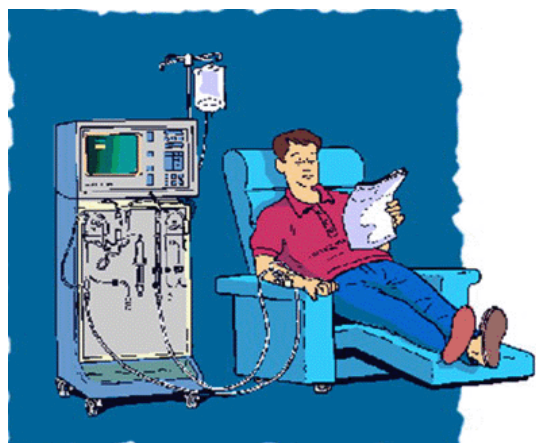


## 動靜脈瘻管 自我照護



建佑醫院 護理部 衛教小組

關心您的健康

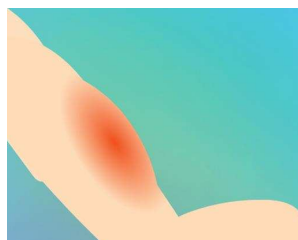
### ◆為何要做動靜脈瘻管：

患者在接受長期血液透析治療前，必須先建立一個能夠重覆穿刺，且血流量夠大的血管途徑供透析引血用。故手術時會找出一條動脈與其鄰近的靜脈做吻合，使靜脈血流變多並使血管膨脹，以執行血液透析。當靜脈過於細小時則使用人工血管來替代。

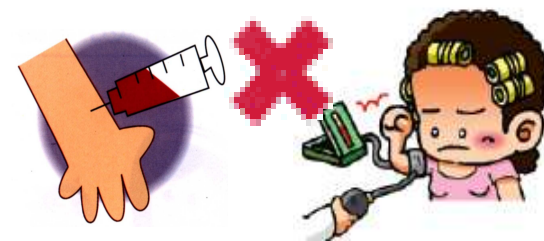


### ◆手術後之護理：

1. 手術後將患肢抬高，通常可以枕頭墊高且高於心臟位置，以防肢端腫脹。
2. 如有紅、腫、熱、痛、麻木感、出血、化膿時應趕快就醫。



3. 禁止在做瘻管之手臂上抽血、靜脈注射及量血壓。



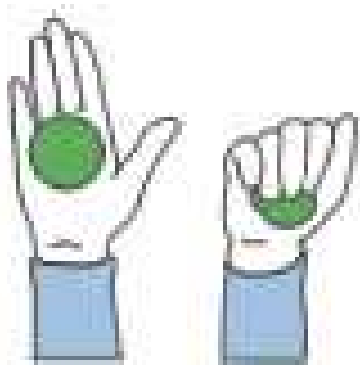
4. 傷口保持清潔乾燥為原則。
5. 沒有醫囑時請勿熱敷。
6. 術後約 7-14 天拆線。



7. 自體瘻管手術後約 4-6 週，人工瘻管手術後 3-4 週，經醫師評估功能良好可開始穿刺使用。
8. 手術三天後觀察傷口無滲血，可執行患肢握球運動，以增加瘻管彈性及血流量，執行頻率依耐受力無限制，每日可做數百回。

## ◆握球運動之方法及原則：

1. 將動靜脈瘻管所在的手臂伸直。
2. 手掌用力握球，然後數一秒、二秒、三秒、四秒、五秒後即放鬆，再重覆進行之。



3. 除洗腎當天外，請每天儘量多做，以不致疲倦為原則。
4. 因人工血管材質彈性有限，需等手較不腫痛（約術後第五天）才開始做握球運動。

## ◆平日之自我照護：

1. 每日以手觸摸檢查瘻管是否通暢，有無明顯的沙沙流水聲或振觸感，若靜止無聲須立即就醫。
2. 瘻管肢體勿穿著衣袖太緊的衣服、勿將瘻管部位包紮過緊及避免提重物，以免影響血流。
3. 睡眠時避免不當姿勢而造成瘻管長期壓迫。例如：將患肢當枕頭。
4. 香煙中的尼古丁會使血管日漸狹窄阻塞，所以必須戒菸。



5. 透析前以肥皂、清水清洗患肢保持皮膚清潔。



6. 血液透析完畢針頭拔出後，須加壓10-15分鐘，若用止血帶固定穿刺傷口之敷料，勿固定太緊，返家後即可移除止血帶以免影響血流。
7. 血液透析當日，針孔較大，穿刺傷口敷料隔日再去除，應避免弄濕傷口保持患部乾燥清潔。



8. 透析隔日去除穿刺傷口之敷料，觀察針孔處有無滲血現象，若針孔仍有出血情形應立刻對出血點加壓止血，若出血不止應立即就醫。
9. 透析隔日請以洗澡水的溫度熱敷瘻管處，以促進血液循環。
10. 從事粗重工作者或有動、靜脈瘤形成者，平日可帶護套保護並防止外傷。

諮詢電話：07-6437901 轉 450 衛教小組  
07-6418677 血液透析室