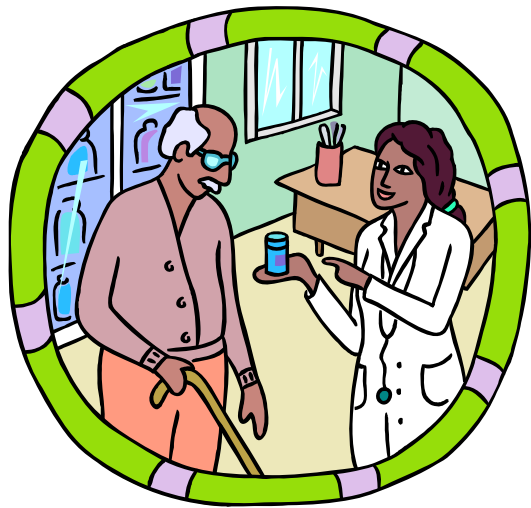


您知道如何 鼻胃管灌食嗎？



建佑醫院 護理部 衛教小組
關心您的健康

※灌食前的準備：

1.請準備灌食用具
(灌食空針、溫開
水、營養品等)並
清潔雙手。



2.將病患頭頸部抬
高 45~60 度，並
檢查鼻胃管是否
有移位或脫落現
象。



✚ 檢視方法：

- ①鼻胃管上刻度在正常範圍內。
- ②用灌食空針反抽，如有胃內殘留食物或胃液即可確定胃管在胃內。

3.將食物攪拌均勻
或搖勻管灌營養
品。



4.如為管灌營養
品，開罐前請擦
拭瓶口。



5.反抽前先反折鼻
胃管。



6.接上灌食空針後
反抽。



- ※ 若反抽物超過上一餐灌量的 1/2，先將反抽物打回，30~60 分鐘後再抽一次。
- ※ 若反抽物少於 60cc，可灌下一餐。
- ※ 反抽物如為咖啡色，請勿打回，並儘快告訴護理人員。



※開始灌食

1.接上空針準備灌食。



2.倒入食物開始灌食。依流速調整手持空針的高度，灌食時間以15~20分鐘為宜。



3.快灌完時，需立即反折鼻胃管以避免空氣進入。

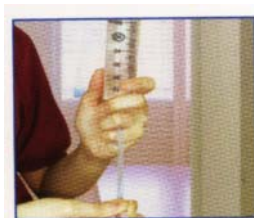


※灌食後

1.結束灌食後，倒入30毫升的溫水進入空針裡。



2.輕搓鼻胃管，以避免營養品殘留在管壁上。



3.完成灌食後，反折鼻胃管，將空針拔出後，蓋上蓋子。



4.維持病患頭部抬高45~60度的姿勢至少1小時，並將鼻胃管安置好，以免拉扯。



5.清洗灌食器具，方便下一次灌食。



◎ 以上圖片由美商亞培股份有限公司台灣分公司提供

**若有問題請與護理站聯絡，
我們熱誠服務您——**

諮詢電話：07-6437901 轉 968 居家照護