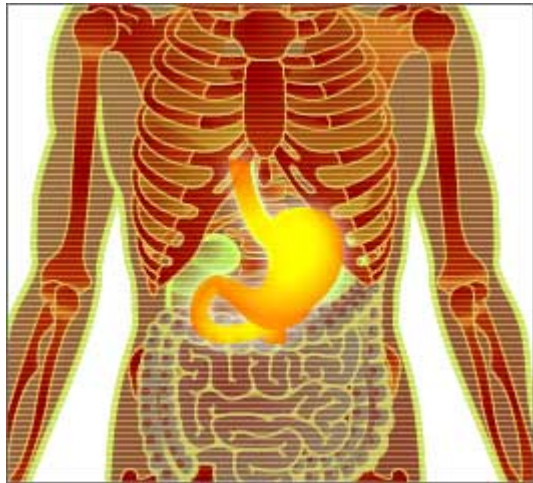
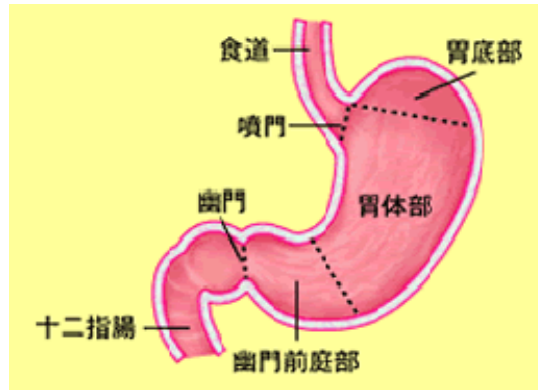


上消化道 攝影



▶ 檢查目的：

檢查上消化道有無阻塞、腫瘤、發炎及其他種種病變。



▶ 檢查前注意事項：

最重要的是要讓上消化道盡量淨空，檢查前須禁食 6 小時。



▶ 檢查過程：

受檢者於檢查時只需戰立即躺臥於檢查檯上，檢查時控制是內之醫師會藉由麥克風只是您作檢查之各種動作，例如左轉、右轉、喝藥、下吞、閉氣等動作，藉由這這些動作已獲得清晰的影像，檢查過程約須 20 分鐘。



► 檢查後注意事項？

檢查後 1-3 天，排泄誤會成白色狀
或暫時性便秘，此為檢查用鋇劑所致，
為正常狀態，請勿擔心。



檢查結束後，若無其他需禁食檢查
者即可進食，請務必多喝水或多吃蔬
菜、水果等高纖食物，以利鋇劑排出。



諮詢電話：07-6437901 轉 450 衛教組

衛教組 951221 修訂